

Schulden?

Familiäre Probleme?

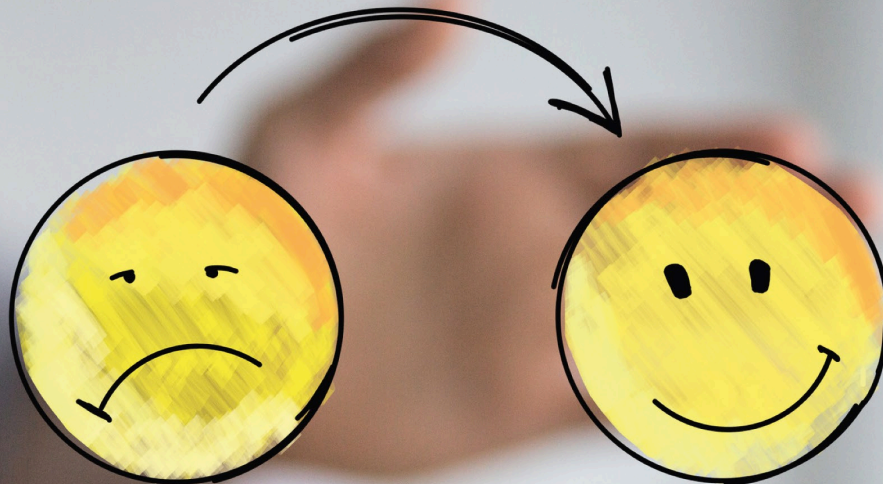
Suchterkrankungen?

Wohnungsprobleme?

...andere persönliche Schwierigkeiten?

Welche Voraussetzung ist zu erfüllen?

Entscheidend für diese Hilfeleistung ist es, dass Sie die eigene Lebenssituation verändern wollen und die Bereitschaft haben, daran mitzuarbeiten.



Wir Fallmanager/-innen hören Ihnen zu, klären gemeinsam Ziele und erarbeiten Wege und Lösungen, wie Sie Ihre Probleme bewältigen können.

jobcenter  
Salzgitter